



PRINCESS
X80



X CLASS

Познакомьтесь с принципиально новым подходом к проектированию яхт. Создавая наши флайбриджные суперяхты, мы полностью пересмотрели свои архитектурные концепции, чтобы задать новые стандарты роскоши и комфорта. Яхты X-класса идеально подойдут тем, кто стремится проводить много времени на борту и предпочитает дальние путешествия.

X 80

Яхта Princess X80 стала вторым членом семьи «Superfly» X-класса. Следуя разработанной для Princess X95 инновационной дизайнерской концепции, X80 оборудована просторным «суперфлайбриджем» и отличается таким же новаторским разграничением интерьеров и палуб. Модель X80 спроектирована как яхта со свободной планировкой, где обширная главная палуба полностью отводится под жилые помещения, а в закрытый пост управления и скай-лаунж на верхней палубе можно попасть по внутренней лестнице с главной палубы. Проектированием модели занимался партнер верфи, дизайнер Бернардо Олесински, совместно с легендарной итальянской студией Pininfarina.









X 80

X 80

ОСНОВНЫЕ РАЗМЕРЫ

Полная длина	25.18 м
Ширина	6.06 м
Осадка (при полной нагрузке) около	1.78 м
Запас топлива	7000 л
Запас воды (вкл. калорифер)	1400 л

ДВИГАТЕЛЬ

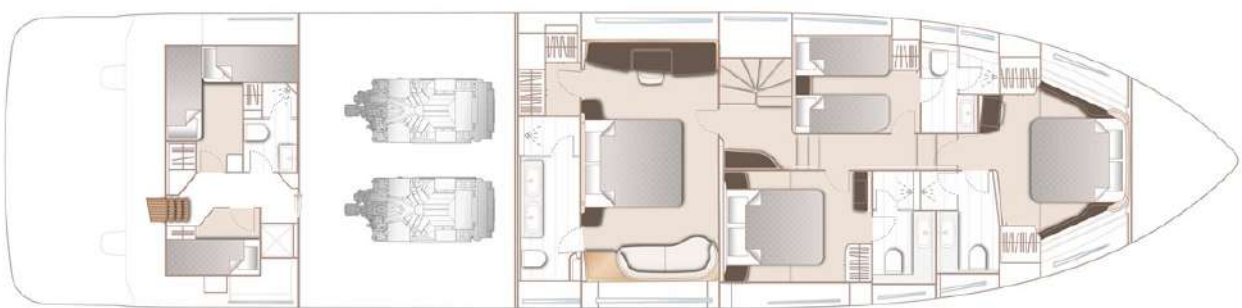
Два двигателя MAN V12-1900 (2 x 1900 л.с.) Скорость: 29-31 узлов



FLY BRIDGE



MAIN DECK



LOWER DECK

ПАЛУБНОЕ ОБОРУДОВАНИЕ

- Обшить тиком купальная платформа и трап, палуба кокпита, флайбридж, трап на флайбридж, бортовые части палубы и проход на бак
- Два самоукладывающихся оцинкованных верпа массой 125 кг/275 фунтов со 100-метровой цепью (каждый)
- Якорные ниши с автоматическим механизмом сброса и подъёма
- Две реверсивных гидравлических якорных лебёдки с органами управления на мостике
- Две электрических лебёдки для кормовых швартовых
- Утки, полуклюзы и поручни из нержавеющей стали
- Зона для отдыха и солнечных ванн на носу
- Рундуки для тросов, кранцев и подушек лежака
- Телефонная розетка
- Кормовые швартовочные огни
- Светильники на уровне палубы
- Оборудование для мытья якоря и палубы пресной водой

КОКПИТ

- U-образный диван со обеденным столиком из тика
- Двойные ворота на транце для выхода на купальную платформу с электрогидравлическим механизмом. Складной трап для купания. Душ с горячей и холодной водой
- Дверь, ведущая в каюту команды и машинное отделение с бортовой части палубы
- Двери в транце для непосредственного доступа в гараж с электрогидравлической дверью и системой ручного спуска гидродвигателя (длиной 3,05 м)
- Телескопический трап (5 м) с дистанционным управлением и складным поручнем
- Кормовой швартовочный пост управления
- Чехол кокпита

ФЛАЙБРИДЖ

- Зона со свободно располагаемой мебелью на корме
- Обеденный стол со стульями на 8 персон (на 10 персон при планировке с 5 каютами)
- Аудиосистема Naim Uniti Atom с водонепроницаемыми динамиками
- Сервировочная зона с мойкой и смесителем
- Опционально — подъёмный кран (нагрузка до 1000 кг)
- Рундук для спасательного плота

РУЛЕВАЯ РУБКА

- Сиденье на посту управления с электрической регулировкой
- U-образное сиденье со столом по левому борту
- Сдвижная дверь в панорамный лаунж
- Сдвижная дверь для выхода с поста управления на бортовую часть палубы и опускающееся окно с электроприводом по левому борту
- Полный комплект приборов двигателей, включая датчики уровня топлива, датчики температуры выхлопа, систему предупреждения о загрязнении топлива и индикатор положения руля
- Навигационная система с радаром, GPS и картплоттером (3 дисплея), VHF/RT, лаг с отображением скорости и пройденного расстояния, эхолот с системой предупреждения, автопилот и быстродействующий магнитный компас
- Органы управления носовым подруливающим устройством, стеклоочистителями, трюмным насосом и транцевыми плитами (с индикатором)
- Переговорное устройство для связи с камбузом и жилыми помещениями команды
- Автоматическая сирена с громкоговорителем

- Панель управления электрической системой 24 В и 240 В
- Красная ночная подсветка
- Закалённое лобовое стекло (без тонировки, для улучшения видимости в тёмное время суток)

ПАНОРАМНЫЙ ЛАУНЖ

- Сдвижные двери в кормовую часть флайбриджа с рамами из нержавеющей стали
- G-образный диван с кофейным столиком
- Развлекательный центр, включающий светодиодный телевизор сверхвысокой чёткости 4K с 55-дюймовым экраном и электроприводом подъёма/опускания, проигрыватель DVD/Blu-ray и аудиосистему Naim
- Сервант для хранения бутылок и бокалов с холодильником
- Застеклённая крыша с жалюзи, оснащёнными электроприводом

ПАЛУБНЫЙ САЛОН

- U-образная зона для сидения с двухместным диваном и кофейным столиком
- Диван с отделением для хранения по правому борту
- Развлекательный центр, включающий светодиодный телевизор сверхвысокой чёткости 4K с 65-дюймовым экраном и электроприводом подъёма/опускания, проигрыватель DVD/Blu-ray и аудиосистему Naim
- Сервант для хранения бутылок и бокалов с холодильником и ледогенератором
- Четыре кресла с кофейным столиком по правому борту
- Дверь для доступа на бортовую часть палубы
- Дневной туалет

КАМБУЗ

- Носовая обеденная зона с развлекательным центром, включающим аудиосистему Naim
- Индукционная плита с пятью конфорками
- Духовая печь
- Микроволновая печь с грилем
- Кухонный остров с двумя мойками из нержавеющей стали и посудомоечной машиной
- Полноразмерный двухкамерный холодильник. Морозилка с выдвижными ящиками
- Ледогенератор
- Вещевые шкафчики и ящики

УДОБСТВА

- Все каюты и санузел оснащены открываемыми люминаторами и кондиционерами
- Все каюты оснащены розетками 220/240 В
- Везде установлены пружинные матрасы
- Все санузлы оснащены душевыми кабинами, туалетами с электросъёмом пресной водой, вытяжными вентиляторами и розетками на 240 В для электробритвы

МАСТЕР-КАЮТА

- Большая двуспальная кровать с нижними ящиками
- Гардеробная с вешалками и ящиками
- Туалетный столик с креслом
- Небольшой стол и двухместный диван
- Встроенный сейф
- Светодиодный телевизор сверхвысокой чёткости 4K с 55-дюймовым экраном, проигрыватель DVD/Blu-ray и аудиосистема Naim
- Общий санузел с подогреваемыми полотенцесушителями

НОСОВАЯ КАЮТА

- Большая двуспальная кровать с нижними ящиками
- Туалетный столик с креслом
- Светодиодный телевизор сверхвысокой чёткости с 40-дюймовым экраном и аудиосистема Naim
- Санузел и душ

ГОСТЕВАЯ КАЮТА ПО ПРАВОМУ БОРТУ

- Две односпальных кровати со встроенными ящиками (с опцией трансформации с помощью электропривода в двуспальную кровать)
- Прикроватный столик с ящиком
- Гардероб с полками
- Санузел и душ

ГОСТЕВАЯ КАЮТА ПО ЛЕВОМУ БОРТУ

- Две односпальных кровати со встроенными ящиками (с опцией трансформации с помощью электропривода в двуспальную кровать)
- Прикроватный столик с ящиком
- Гардероб с полками
- Санузел и душ

ПОДСОБНЫЕ ПОМЕЩЕНИЯ НИЖНЕЙ ПАЛУБЫ

- Подсобное помещение оснащается полноразмерным посудным шкафом и даёт возможность установки дополнительной стиральной машины/сушилки

ПОМЕЩЕНИЯ ДЛЯ ЭКИПАЖА

- Капитанская каюта с односпальной кроватью, гардеробом и ящиками для хранения
- Каюта для экипажа с двумя односпальными кроватями, гардеробом и ящиками для хранения
- Санузел с отдельной душевой кабиной, туалетом с электросъёмом пресной водой и раковины
- Столовая для команды с раковиной, холодильником, СВЧ-печью и стиральной машиной с отдельной сушилкой
- Вход в машинное отделение

ОТДЕЛКА ИНТЕРЬЕРА

- Отделка деревом на выбор: матовая или полированная. Дуб ровере в стандарте. Орех или белый дуб — опционально
- Отделка столешниц и полов во всех гостевых ваннах различными сортами мрамора, гранита или кварца
- Камбуз с отделкой столешниц различными сортами гранита или кварца
- Широкий ассортимент высококачественных обивочных тканей и ковров
- Шторки, жалюзи или солнцезащитные фильтры на всех окнах и иллюминаторах
- Деревянный пол в камбузе и рулевой рубке

СИЛОВЫЕ УСТАНОВКИ

- 5-лопастные гребные винты из никель-алюминиевой бронзы
- Носовое подруливающее устройство (550 кгс/1210 фунтов-сил)
- Электрический усилитель штурвала с гидравлической резервной системой
- Электронные системы управления двигателем и трансмиссией
- Герметичные сальники вала
- Вытяжной вентилятор машинного отделения с электронным таймером задержки

ЭЛЕКТРИЧЕСКАЯ СИСТЕМА

- 24-вольтовая:
- 4 мощных аккумулятора для пуска двигателей

- 6 дополнительных аккумуляторов повышенной мощности для питания внутренних систем яхты
- Система подключения аккумуляторов с дистанционным управлением на посту
- Два зарядных устройства мощностью 100 А заряжают оба комплекта аккумуляторов через автоматическую зарядную систему
- Главные дистанционные выключатели аккумуляторов и управляющий выключатель на главной панели
- Светодиодные приборы освещения

220/240-ВОЛЬТОВАЯ:

- два дизель-генератора мощностью 40 кВт с собственной звукоизоляцией и выпускной системой с водяным охлаждением и глушителем
- Трёхфазный и однофазный разъёмы для подключения берегового питания
- Защита от утечки "на массу", система защиты от неправильной полярности подключения, все цепи защищены автоматическими предохранителями
- Электрические розетки во всех помещениях

ТОПЛИВНАЯ СИСТЕМА

- Основной топливный бак (из корабельного сплава NSB) ёмкостью 2948 галлонов / 3540 галлонов США / 13 400 литров
- Заправочные горловины по левому и правому борту
- Высокоэффективные дуплексные топливные фильтры/водоотделители с звуковой и визуальной сигнализацией о загрязнении
- Краны в шкафчике кокпита для дистанционного выключения подачи топлива

ВОДЯНАЯ СИСТЕМА

- Резервуар для воды ёмкостью 352 галлонов / 423 галлонов США / 1600 литров и калорифер ёмкостью 45 галлонов / 54 галлона США / 205 литров
- Указатель уровня воды
- Электросъём пресной водой для туалетов с баком на 720 литров

СИСТЕМА КОНДИЦИОНИРОВАНИЯ ВОЗДУХА

- Система кондиционирования реверсивного типа во всех обитаемых помещениях, работающая на охлаждение и обогрев, общей производительностью 342000 BTU, связанная с системой обдува лобового стекла. Подходит для эксплуатации в тропиках (40°C)

ОГНЕТУШИТЕЛИ

- Автоматические огнетушители в машинном отделении с приоритетным ручным управлением и сигнализацией на посту управления; система вентиляции двигателей
- Ручные огнетушители во всех каютах, камбузе, помещениях для команды и на флайбридже

ТРЮМНЫЕ НАСОСЫ

- Автоматические/ручные трюмные электронасосы
- Высокопроизводительный ручной трюмный насос с системой клапанов и точками откачки, совпадающими с точками откачки автоматического насоса

ДРУГИЕ ПРЕДМЕТЫ. ПОСТАВЛЯЕМЫЕ

- В СТАНДАРТНОЙ КОМПЛЕКТАЦИИ
- Комплект столовых приборов, посуды и бокалов (8)
- Комплект полотенец (8 больших, 8 малых)
- Кормовой флагшток
- Кранцы (8) и швартовы (4)
- Аптечка
- Комплект судовой документации

С 2000 года мы строим яхты Princess. За это время более 300 корпусов было передано владельцам, а уровень клиентского сервиса компании Nordmarine доведён до совершенства. В работе для нас нет мелочей, поэтому мы являемся лучшим среди мировых представительств Princess по степени удовлетворённости клиентов!

Реализовать Вашу мечту об идеальной яхте поможет персональный менеджер, который в совершенстве владеет всеми секретами планирования и оформления интерьера. В центральном офисе Nordmarine представлены все образцы отделочных материалов и примеры уже реализованных проектов.

Команда наших специалистов возьмёт на себя заботы, связанные со строительным надзором, приёмкой яхты, её регистрацией и страхованием, техническим обслуживанием и юридическим оформлением. По желанию, мы организуем визиты на верфь, где Вы своими глазами сможете увидеть все этапы строительства яхты.

Философия компании основана на внимании к деталям. Мы гордимся тем, что люди, однажды купившие яхту у Nordmarine, при продаже или повторной покупке снова обращаются к нам: мы любим своих клиентов, ценим их время и ставим их желания превыше всего.



Денис Новиков

Директор по продажам
Princess Yachts Russia

d.novikov@nordmarine.ru
+7 985 643 0893

**Центральный офис Nordmarine
и Princess Yachts Russia**

119034, Москва, Бутиковский пер., 7
+7 495 775 1100 | 8 800 5000 659

info@nordmarine.ru
www.nordmarine.ru