



PRINCESS

X95



X CLASS

Познакомьтесь с принципиально новым подходом к проектированию яхт. Создавая наши флайбриджные суперяхты, мы полностью пересмотрели свои архитектурные концепции, чтобы задать новые стандарты роскоши и комфорта. Яхты X-класса идеально подойдут тем, кто стремится проводить много времени на борту и предпочитает дальние путешествия.

X95

Запоминающаяся идеальной формой и плавностью линий, Princess X95 является воплощением эффектного дизайна нового класса наших яхт. Флайбридж и главная палуба почти по всей длине корпуса позволяют использовать пространство максимально гибко, чтобы Ваши гости наслаждались комфортом в каждом путешествии. А с запасом топлива в 13 400 литров X95 прекрасно подойдёт для дальних переходов.

















X95 не уступает мегаяхтам по вместительности салона на главной палубе. Через окна, обращенные к носу, перед Вами открывается великолепная перспектива. По внутреннему трапу можно подняться на верхнюю палубу — в закрытый со всех сторон панорамный лаунж с регулируемой температурой салона. На нижней палубе расположены мастер-каюта на всю ширину яхты и носовая каюта с гардеробной, имеющие персональные ванные комнаты. В дополнительных гостевых каютах по бортам можно установить две односпальные или одну двуспальную кровать. Также имеются просторные помещения для команды.

X95



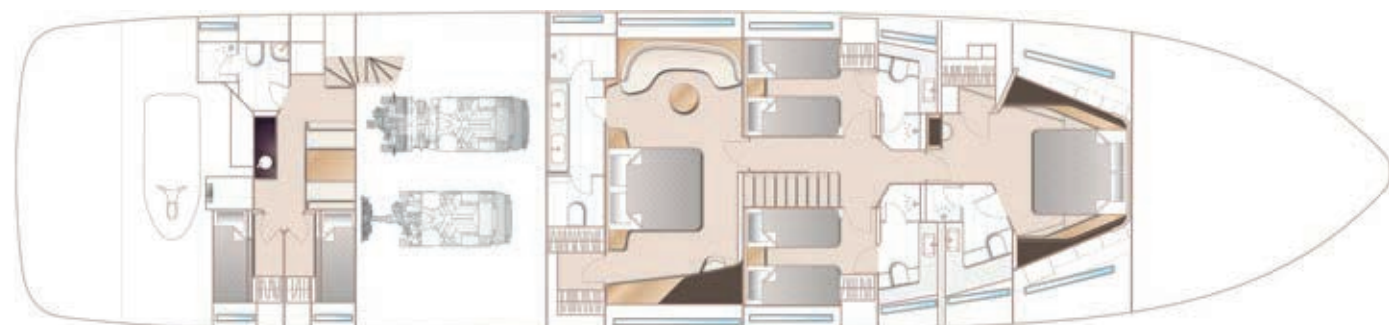
FLYBRIDGE



MAIN DECK WITH STANDARD OPEN-PLAN GALLEY AND STANDARD SALOON SEATING



MAIN DECK WITH OPTIONAL SALOON SEATING AND MAIN DECK MASTER STATEROOM



LOWER DECK

X95



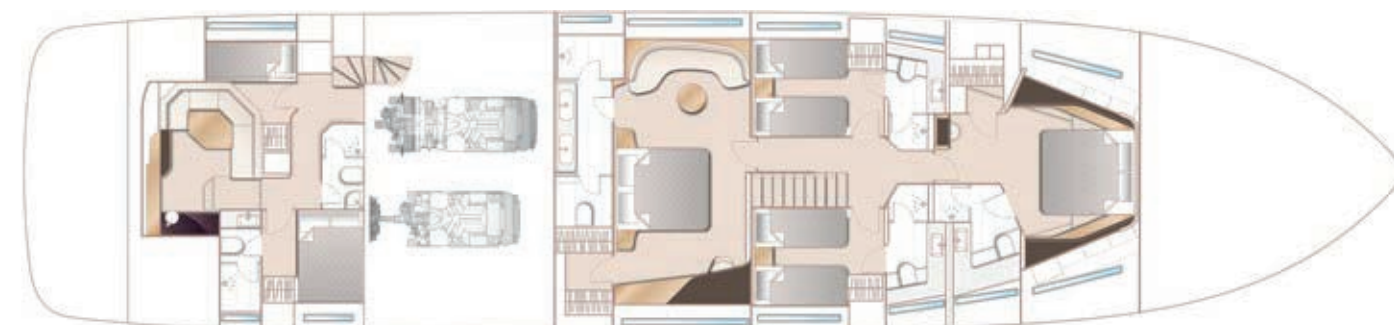
FLYBRIDGE WITH OPTIONAL CRANE, DAY HEAD AND SPA BATH



MAIN DECK WITH OPTIONAL MASTER STATEROOM AND SALOON BAR



MAIN DECK WITH OPTIONAL MASTER STATEROOM AND SEATING AREA



LOWER DECK WITH OPTIONAL BEACH CLUB AND CREW ACCOMMODATION

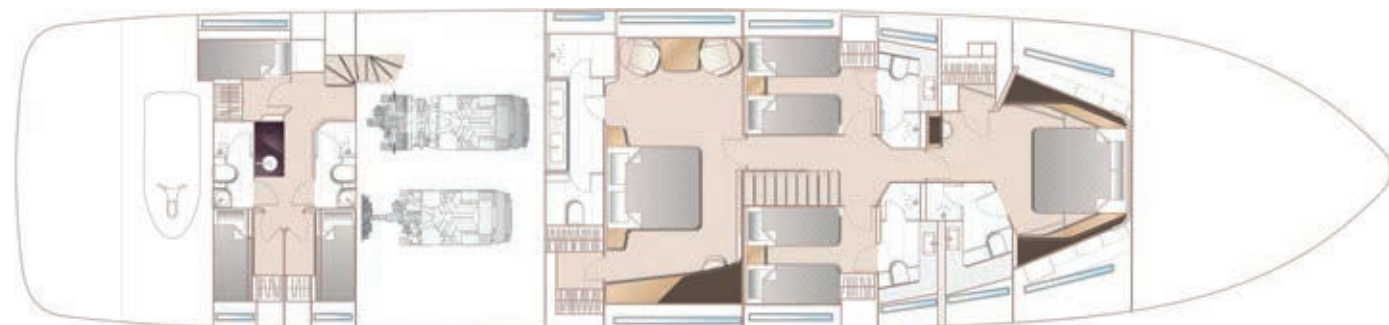
X95



FLYBRIDGEWITHWITHOPTIONALCRANE, DAY HEAD AND S



MAIN DECK WITH OPTIONAL CINEMA



LOWER DECK WITH OPTIONAL MASTER STATEROOM BREAKFAST AREA AND 3 CABIN/2 HEAD CREW ACCOMMODATION



LOWER DECK WITH OPTIONAL MASTER SIDEBOARD AND TWIN ENSUITE

ОСНОВНЫЕ РАЗМЕРЫ

| | |
|---|-----------------------------|
| Полная длина | 95 футов 6 дюймов (29.11 м) |
| Ширина | 22 фута 3 дюйма (6.77 м) |
| Осадка (при полной нагрузке) около | 6 футов 7 дюймов (2.01 м) |
| Водоизмещение около (половинная нагрузка) | 104 тонны* |
| Запас топлива | 13,400 литров |
| Запас воды (вкл. калорифер) | 1,805 литров |
| Количество воды в калорифере | 205 литров |
| Резервуар для бытовых сточных вод | 720 литров |
| Резервуар для хозяйственных сточных вод | 1,000 литров |

ПАЛУБНОЕ ОБОРУДОВАНИЕ

- Обшитые тиком купальная платформа и трап, палуба кокпита, флайбридж, трап на флайбридж, бортовые части палубы и проход на бак
- Два самоукладывающихся оцинкованных верла массой 125 кг/275 фунтов со 100-метровой цепью (каждый)
- Якорные ниши с автоматическим механизмом сброса и подъёма
- Две реверсивных гидравлических якорных лебёдки с органами управления на мостике
- Две электрических лебёдки для кормовых швартовов
- Утки, полуклюзы и поручни из нержавеющей стали
- Зона для отдыха и солнечных ванн на носу
- Рундуки для тросов, кранцев и подушек лежака
- Телефонная розетка
- Кормовые швартовочные огни
- Светильники на уровне палубы
- Оборудование для мытья якоря и палубы пресной водой

КОКПИТ

- U-образный диван со обеденным столиком из тика
- Двойные ворота на транце для выхода на купальную платформу с электрогидравлическим механизмом. Складной трап для купания. Душ с горячей и холодной водой
- Дверь, ведущая в каюту команды и машинное отделение с бортовой части палубы
- Двери в транце для непосредственного доступа в гараж с электрогидравлической дверью и системой ручного спуска гидроклика (длиной 3,05 м)
- Телескопический трап (5 м) с дистанционным управлением и складным поручнем
- Кормовой швартовочный пост управления
- Чехол кокпита

ФЛАЙБРИДЖ

- Зона со свободно располагаемой мебелью на корме
- Обеденный стол со стульями на 8 персон (на 10 персон при планировке с 5 каютами)
- Аудиосистема Naim Uniti Atom с водонепроницаемыми динамиками
- Сервировочная зона с мойкой и смесителем
- Опционально — подъёмный кран (нагрузка до 1000 кг)
- Рундук для спасательного плота

РУЛЕВАЯ РУБКА

- Сиденье на посту управления с электрической регулировкой
- U-образное сиденье со столом по левому борту
- Сдвижная дверь в панорамный лаунж
- Сдвижная дверь для выхода с поста управления на бортовую часть палубы и опускающееся окно с электроприводом по левому борту
- Полный комплект приборов двигателей, включая датчики уровня топлива, датчики температуры выхлопа, систему предупреждения о загрязнении топлива и индикатор положения руля
- Навигационная система с радаром, GPS и картплоттером (3 дисплея), VHF/RT, лог с отображением скорости и пройденного расстояния, эхолот с системой предупреждения, автопилот и быстродействующий магнитный компас
- Органы управления носовым подруливающим устройством, стеклоочистителями, трюмным насосом и транцевыми плитками (с индикатором)
- Переговорное устройство для связи с камбузом и жилыми помещениями команды
- Автоматическая сирена с громкоговорителем

- Панель управления электрической системой 24 В и 240 В
- Красная ночная подсветка
- Закалённое лобовое стекло (без тонировки, для улучшения видимости в тёмное время суток)

ПАНОРАМНЫЙ ЛАУНЖ

- Сдвижные двери в кормовую часть флайбриджа с рамами из нержавеющей стали
- G-образный диван с кофейным столиком
- Развлекательный центр, включающий светодиодный телевизор сверхвысокой чёткости 4К с 55-дюймовым экраном и электроприводом подъёма/опускания, проигрыватель DVD/Blu-ray и аудиосистему Naim
- Сервант для хранения бутылок и бокалов с холодильником
- Застеклённая крыша с жалюзи, оснащёнными электроприводом

ПАЛУБНЫЙ САЛОН

- U-образная зона для сидения с двухместным диваном и кофейным столиком
- Диван с отделением для хранения по правому борту
- Развлекательный центр, включающий светодиодный телевизор сверхвысокой чёткости 4К с 65-дюймовым экраном и электроприводом подъёма/опускания, проигрыватель DVD/Blu-ray и аудиосистему Naim
- Сервант для хранения бутылок и бокалов с холодильником и ледогенератором
- Четыре кресла с кофейным столиком по правому борту
- Дверь для доступа на бортовую часть палубы
- Дневной туалет

КАМБУЗ

- Носовая обеденная зона с развлекательным центром, включающим аудиосистему Naim
- Индукционная плита с пятью конфорками
- Духовая печь
- Микроволновая печь с грилем
- Кухонный остров с двумя мойками из нержавеющей стали и посудомоечной машиной
- Полноразмерный двухкамерный холодильник. Морозилка с выдвижными ящиками
- Ледогенератор
- Вещевые шкафчики и ящики

УДОБСТВА

- Все каюты и санузлы оснащены открываемыми иллюминаторами и кондиционерами
- Все каюты оснащены розетками 220/240 В
- Везде установлены пружинные матрасы
- Все санузлы оснащены душевыми кабинами, туалетами с электросмывом пресной водой, вытяжными вентиляторами и розетками на 240 В для электробритвы

МАСТЕР-КАЮТА

- Большая двуспальная кровать с нижними ящиками
- Гардеробная с вешалками и ящиками
- Туалетный столик с креслом
- Небольшой стол и двухместный диван
- Встроенный сейф
- Светодиодный телевизор сверхвысокой чёткости 4К с 55-дюймовым экраном, проигрыватель DVD/Blu-ray и аудиосистема Naim
- Общий санузел с подогреваемыми полотенцесушителями

X95

ДВИГАТЕЛЬ

| | |
|---|-----------------------|
| Два двигателя MAN V12-1900 (2 x 1 900 л.с.) | Скорость: 24-26 узлов |
|---|-----------------------|

НОСОВАЯ КАЮТА

- Большая двуспальная кровать с нижними ящиками
- Отдельный гардероб с полками
- Туалетный столик с креслом
- Светодиодный телевизор сверхвысокой чёткости с 40-дюймовым экраном и аудиосистема Naim
- Санузел и душ

ГОСТЕВАЯ КАЮТА ПО ПРАВОМУ БОРТУ

- Две односпальных кровати со встроенными ящиками (с опцией трансформации с помощью электропривода в двуспальную кровать)
- Прикроватный столик с ящиком
- Гардероб с полками
- Санузел и душ

ГОСТЕВАЯ КАЮТА ПО ЛЕВОМУ БОРТУ

- Две односпальных кровати со встроенными ящиками (с опцией трансформации с помощью электропривода в двуспальную кровать)
- Прикроватный столик с ящиком
- Гардероб с полками
- Санузел и душ

ПОДСОБНЫЕ ПОМЕЩЕНИЯ НИЖНЕЙ ПАЛУБЫ

- Подсобное помещение оснащается полноразмерным посудным шкафом и даёт возможность установить дополнительную стиральную машину/сушилку
- Помещения для экипажа
- Калитанская каюта с односпальной кроватью, гардеробом и ящиками для хранения
- Каюта для экипажа с двумя односпальными кроватями, гардеробом и ящиками для хранения
- Санузел с отдельной душевой кабиной, туалетом с электросмывом пресной водой и раковинной
- Столовая для команды с раковинной, холодильником, СВЧ-печью и стиральной машиной с отдельной сушилкой
- Вход в машинное отделение

ОТДЕЛКА ИНТЕРЬЕРА

- Отделка деревом на выбор: матовая или полированная. Дуб ровере в стандарте. Орех или белёный дуб — опционально
- Отделка столешниц и полов во всех гостевых ванных различными сортами мрамора, гранита или кварца
- Камбуз с отделкой столешниц различными сортами гранита или кварц
- Широкий ассортимент высококачественных обивочных тканей и ковров
- Шторки, жалюзи или солнцезащитные фильтры на всех окнах и иллюминаторах
- Деревянный пол в камбузе и рулевой рубке

СИЛОВЫЕ УСТАНОВКИ

- 5-лопастные гребные винты из никель-алюминивой бронзы
- Носовое подруливающее устройство (550 кгс/1210 фунтов-сил)
- Электрический усилитель штурвала с гидравлической резервной системой
- Электронные системы управления двигателем и трансмиссией
- Герметичные сальники вала
- Вытяжной вентилятор машинного отделения с электронным таймером задержки

ЭЛЕКТРИЧЕСКАЯ СИСТЕМА

- 24-вольтовая:
- 4 мощных аккумулятора для пуска двигателей

- 6 дополнительных аккумуляторов повышенной мощности для питания внутренних систем яхты
- Система подключения аккумуляторов с дистанционным управлением на посту
- Два зарядных устройства мощностью 100 А заряжают оба комплекта аккумуляторов через автоматическую зарядную систему
- Главные дистанционные выключатели аккумуляторов и управляющий выключатель на главной панели
- Светодиодные приборы освещения

220/240-ВОЛЬТОВАЯ:

- два дизель-генератора мощностью 40 кВт с собственной звукоизоляцией и выпускной системой с водяным охлаждением и глушителем
- Трёхфазный и однофазный разбёны для подключения берегового питания
- Защита от утечки "на массу", система защиты от неправильной полярности подключения, все цепи защищены автоматическими предохранителями
- Электрические розетки во всех помещениях

ТОПЛИВНАЯ СИСТЕМА

- Основной топливный бак (из корабельного сплава NS8) ёмкостью 2948 галлонов / 3540 галлонов США / 13 400 литров
- Заправочные горловины по левому и правому борту
- Высокоэффективные дуплексные топливные фильтры/водоотделители с системой звуковой и визуальной сигнализации о загрязнении
- Краны в шкафчике кокпита для дистанционного выключения подачи топлива

ВОДЯНАЯ СИСТЕМА

- Резервуар для воды ёмкостью 352 галлонов / 423 галлонов США / 1600 литров и калорифер ёмкостью 45 галлонов / 54 галлона США / 205 литров
- Указатель уровня воды
- Электросмыв пресной водой для туалетов с баком на 720 литров

СИСТЕМА КОНДИЦИОНИРОВАНИЯ ВОЗДУХА

- Система кондиционирования реверсивного типа во всех обитаемых помещениях, работающая на охлаждение и обогрев, общей производительностью 342000 BTU, связанная с системой обдува лобового стекла. Подходит для эксплуатации в тропиках (40°C)

ОГНЕТУШИТЕЛИ

- Автоматические огнетушители в машинном отделении с приоритетным ручным управлением и сигнализацией на посту управления; система вентиляции двигателей
- Ручные огнетушители во всех каютах, камбузе, помещениях для команды и на флайбридже

ТРЮМНЫЕ НАСОСЫ

- Автоматические/ручные трюмные электронасосы
- Высокопроизводительный ручной трюмный насос с системой клапанов и точками откачки, совпадающими с точками откачки автоматического насоса

ДРУГИЕ ПРЕДМЕТЫ, ПОСТАВЛЯЕМЫЕ В СТАНДАРТНОЙ КОМПЛЕКТАЦИИ

- Комплект столовых приборов, посуды и бокалов (8)
- Комплект полотенец (8 больших, 8 малых)
- Кормовой флажок
- Кранцы (8) и швартовы (4)
- Алтетка
- Комплект судовой документации

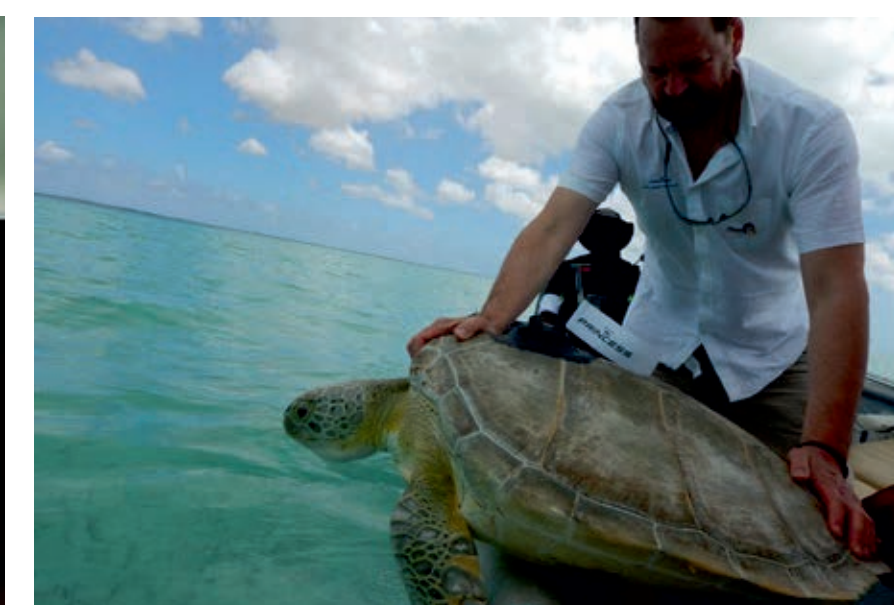
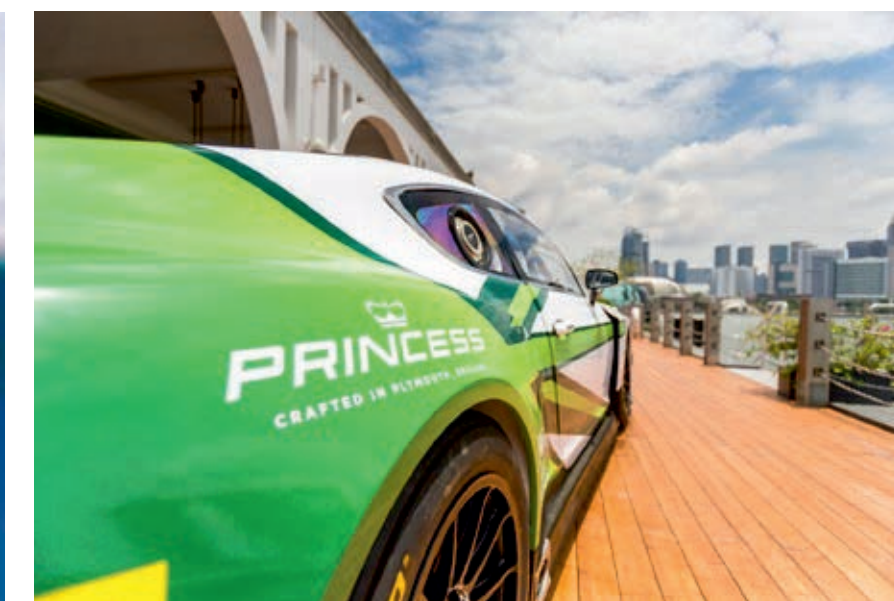
SAFEGUARDING YOUR SANCTUARY

Ваша яхта — место абсолютного комфорта, поэтому забота о вас и вашей семье является нашей главной задачей. Теперь совместно с компанией MedAire мы предлагаем услугу Princess Lifeline. Все покупатели новых яхт получают бесплатный круглосуточный доступ к экстренной медицинской помощи и услугам в области безопасности в течение двух лет. 200 международных экспертов по безопасности MedAire и 80 000 аккредитованных медицинских служб готовы оказать помощь в чрезвычайной ситуации на борту. Вы можете отдыхать на своей яхте Princess, зная, что мы позаботились обо всем.

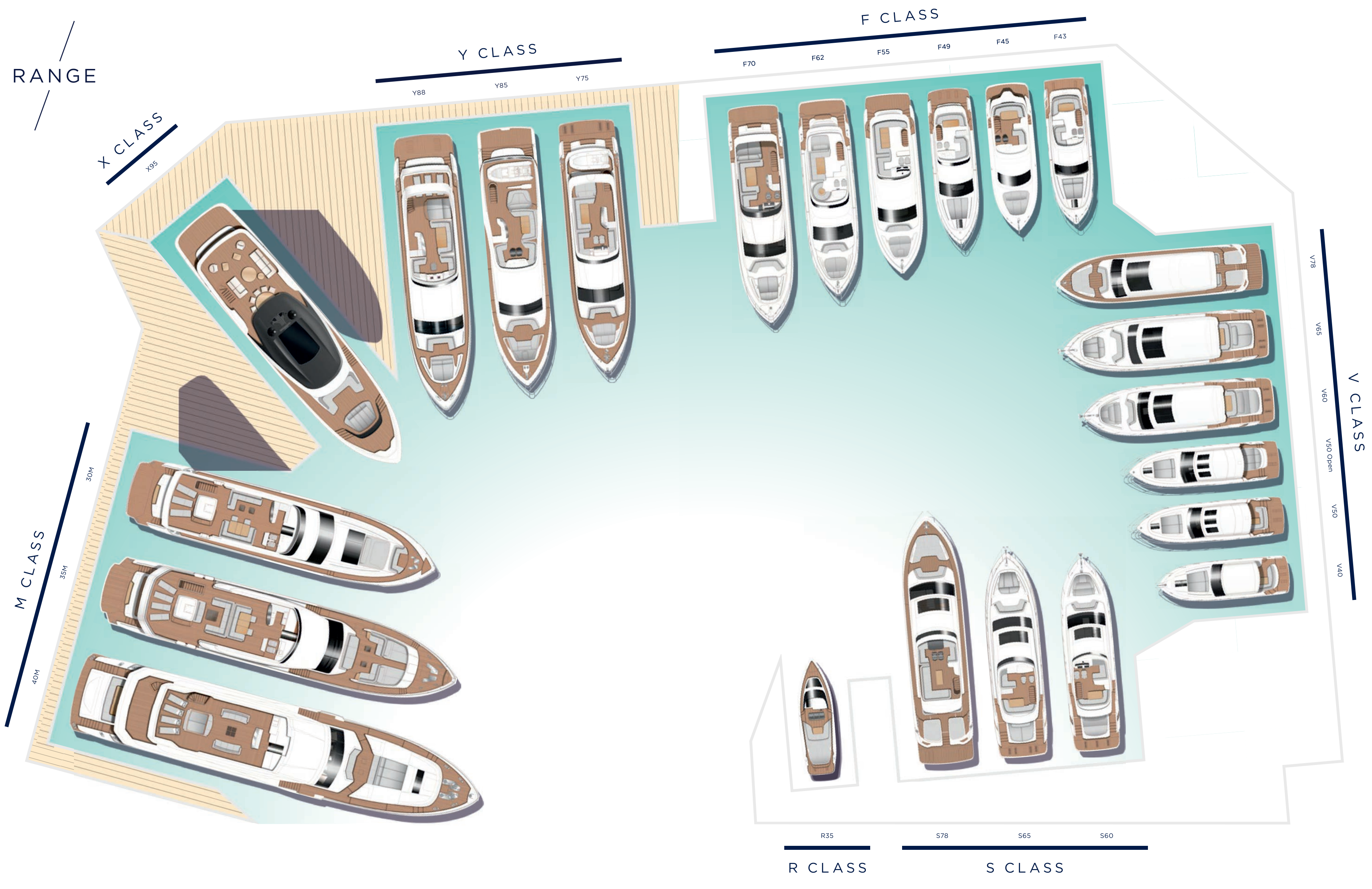


OUR PARTNERS

Princess гордится партнерством с эксклюзивными брендами, разделяющими ее видение и ценности, и вместе с ними предоставляет клиентам сервис высочайшего уровня. В честь 50-летия Princess компания Seabob выпустила коллекцию Limited Edition, которая положила начало нашей совместной работе. Увлекательное сотрудничество с Bentley Motorsport зиждется на общей философии двух легендарных британских производителей, сочетающей в себе высокие стандарты роскоши и эффективности. Вместе компанией Plymouth Gin, также основанной в Плимуте, мы добавили нотку актуальности в приветственный набор яхтсмена – и продолжаем предлагать гостям наших мероприятий напитки, которые ценятся во всем мире. Стремясь использовать современные технологии в каждой нашей яхте, недавно мы начали сотрудничать с Naim – производителем аудиовизуальных систем мирового уровня и новатором в этой области. Компания Princess удостоилась чести стать первым официальным партнером Общества охраны морской среды среди производителей элитных яхт. Через это сотрудничество мы вносим свой вклад в морскую экологию, сохраняя природу для будущих поколений.



RANGE





RECOGNITION

Главное для нас – это мнение владельцев яхт Princess. Однако признание независимых экспертов и множество престижных наград стали для нас колоссальным поводом для гордости.

| AWARD | CATEGORY | YACHT | YEAR |
|----------------------------------|--|-----------------------|------|
| Asia Boating Awards | Best Sportscruiser over 55ft | V65 | 2018 |
| Motor Boat Awards | Sportscruisers over 45ft | S60 | 2018 |
| Asia Boating Awards | Best Sportscruiser up to 45ft | V40 | 2017 |
| Motor Boat Awards | Sportscruiser over 45ft | V58 | 2017 |
| Motor Boat Awards | Flybridge over 55ft | 75 Motor Yacht | 2017 |
| World Superyacht Awards | Semi-displacement & planing two deck Motor Yacht | Antheya 35M | 2016 |
| Asia Boating Awards | Best Production Motor Yacht (15m-24m) | 75 Motor Yacht | 2016 |
| Asia Pacific Boating | Best Worldwide Semi Custom Built Yacht (25m and above) | 40M | 2015 |
| Motor Boat Awards | Sportscruiser over 45ft | V48 Open | 2015 |
| Motor Boat Awards | Flybridge 55ft | S72 | 2015 |
| Asia Boating Awards | Best production boat under 15m | V39 | 2014 |
| Motor Boat Awards | Flybridge upto 55ft | 43 | 2014 |
| Helm Singapore Yacht Show Awards | Best Brand Collection | Princess Yachts | 2013 |
| Asia Boating Awards | Best production Motor Yacht | 40M | 2013 |
| Motor boat of the year awards | Sports cruisers upto 45ft | V39 | 2013 |
| Japan Boat of the Year Awards | Best imported large yacht | 56 | 2013 |
| The World Superyacht Awards | Superyacht of the Year up to 40m | Imperial Princess 40M | 2013 |
| Hurun Report Best of the Best | Best production Motor Yacht 30m | 32M | 2013 |